

## SEMOVENTE GIREVOLE ARTICOLATA ELETTRICA



### PUNTI DI FORZA

- ✓ *Emissioni azzerate e rumore ridotto al minimo grazie all'alimentazione elettrica a batteria.*
- ✓ *Ottima capacità di affrontare qualsiasi terreno grazie ai due motori indipendenti a corrente alternata.*
- ✓ *Ottima manovrabilità su terreni difficili grazie all'asse oscillante di serie*

### CARATTERISTICHE STANDARD

- Controllo multiplo di velocità per braccio inferiore, movimento telescopico e rotazione piattaforma
- Velocità ridotta disponibile per funzioni di marcia, sollevamento e brandeggio
- Jib articolato da 1.24 m
- Rotazione motorizzata della piattaforma fino a 180°
- Pannello stato macchina a spie luminose su quadro comandi in piattaforma
- Sistema di rilevamento carico
- Cavo CA collegato alla piattaforma
- Allarme e spia luminosa per inclinazione oltre 5 gradi
- Trazione elettrica CA diretta indipendente a 2 ruote motrici
- Asse oscillante anteriore
- Allarme di movimento
- Brandeggio non continuo a 355°
- Accesso laterale con barra a discesa
- Selettore di controllo a terra con interruttore a chiave
- Elettropompa 48 V CC
- Pneumatici antitraccia FF 315/55 D20

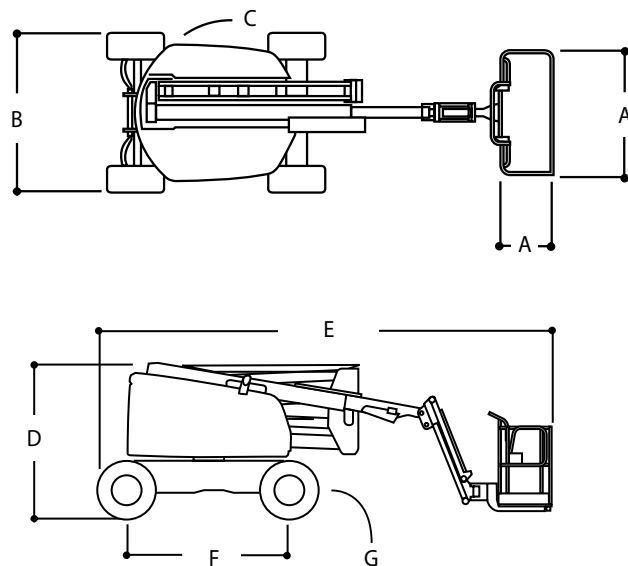
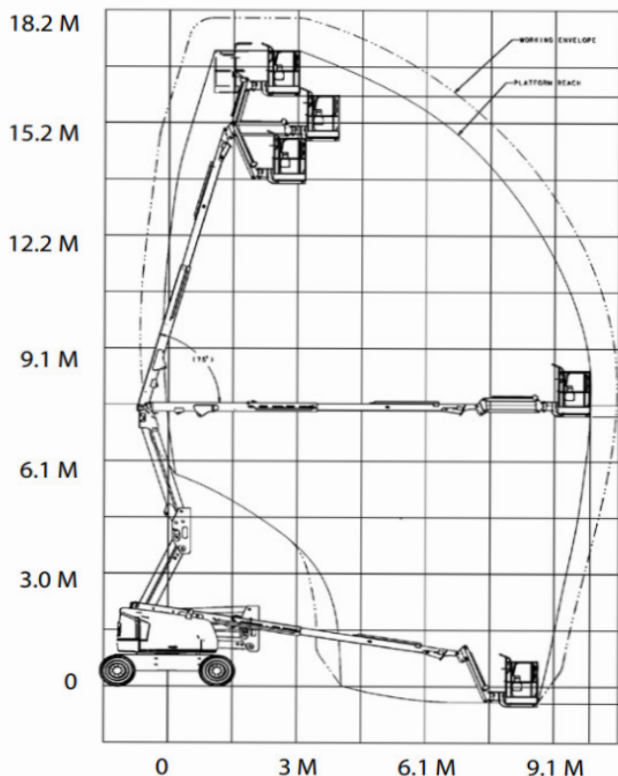
RISPONDE ALLE  
NORMATIVE:



# SEMOVENTE GIREVOLE ARTICOLATA ELETTRICA

## EC 520 AJ

### ALTEZZA LAVORO 18 M.



## CARATTERISTICHE STANDARD

Altezza di lavoro _____	18 m	D. Altezza a riposo _____	2,27 m
Altezza piattaforma (piano calpestio) _____	16 m	E. Lunghezza a riposo _____	7,77 cm
Sbraccio laterale max _____	10,65 m	F. Passo trazione _____	2,36 m
Punto di articolazione _____	7,30 m	G. Luce dal suolo _____	0,42 m
Rotazione (torretta) _____	355° non continui	Lunghezza totale del jib _____	1,24 m
Rotazione (cestello) _____	180°	Range di articolazione del jib _____	145° (+76°/-69°)
Portata cestello – massima _____	250 kg	Pressione massima sul terreno _____	6,6 kg/cm <sup>2</sup>
Jib – Tipo di articolazione _____	145° (+76°/-69°)	Velocità di traslazione _____	4,5 km/h
A. Dimensioni cestello _____	0,76 m x 1,83 m	Raggio interno/esterno di sterzata _____	2,06 / 4,78 m
B. Larghezza totale _____	2,353 m	Pendenza massima superabile _____	30 %
C. Ingombro di coda _____	Zero	Pneumatici ripieni in lattice _____	FF 315/55 D20 Pneumatici antitraccia
		Peso _____	7985 kg

gv3.it  **VENPA**

PER INFORMAZIONI

[www.gv3.it](http://www.gv3.it) |    